

Oriëntatie ter voorbereiding van een gezamenlijk gedragen integraal toekomstbeeld voor de Sibelcogroeve en zijn omgeving te Heerlen. Achtergrond is dat in het kader van de te verlenen ontgrondingsvergunning de initiatiefnemer de verantwoordelijkheid heeft te zorgen voor breed draagvlak in de omgeving voor zijn ontgrondingsproject.

Vier partijen; de provincie Limburg, de gemeente Heerlen, de Vereniging Natuurmonumenten en Sibelco hebben zich in een intentieovereenkomst geconformeerd aan een samenwerking gericht op een breed gedragen en duurzame eindafwerking van de groeve.

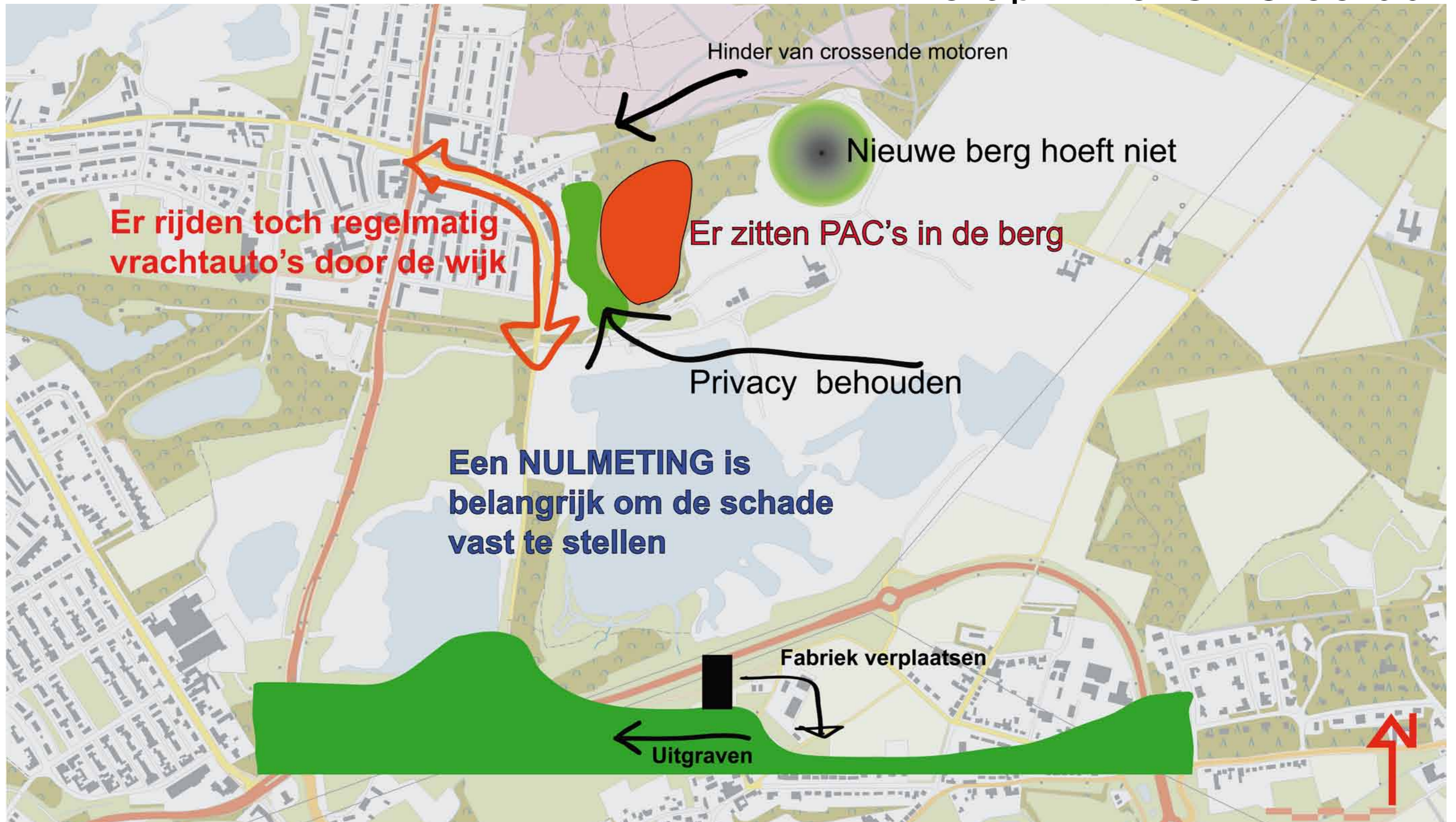
Burgerparticipatie is hier wezenlijk onderdeel van.

Opdracht bestond uit:

- Voeren van separate gesprekken met vertegenwoordigers van alle stakeholders. Het streven was om zo goed mogelijk de belangen en doelen achter de standpunten van belanghebbenden te achterhalen. Met creativiteit en invoelingsvermogen is er samen met de stakeholders getracht tot gezamenlijk gedragen integrale oplossingen voor alle partijen te komen.
- Tijdens en direct na de verkennende gesprekken zijn de wensen van de partijen gevisualiseerd met behulp van schetsen.

De oriëntatie is afgesloten met een 'marktbijsamenkomst'. Hier konden betrokkenen aan de hand van panelen, waarop alle schetsen van toekomstbeelden staan weergegeven, met ons, met elkaar en met vertegenwoordigers van de vier partijen in gesprek treden. Het streven was dat door de gesprekken en de 'markt' de bij bepaalde partijen het wantrouwen jegens de initiatiefnemers plaats maakt voor vertrouwen





Gesproken met:  
Ger Meeüse, Andre van der Kooi, Peter Erkens (boerderij Palemig), Frans Karpinski

**Belangen**

- Prettige, veilige en schone woonomgeving gedurende de exploitatiefase
- Rustige woonomgeving met veel privacy
- Natuur in de directe omgeving
- Waardebehoud huis

**Niet belangrijk**

- Behoud van de berg op zich, als object, landschapselement
- Uiteindelijke bestemming en inrichting (minder belangrijk: exploitatiefase is bepalend)

**Wensen**

- Berg moet blijven, of minstens een hoge schil (als buffer tegen overlast, om niet direct aan een gat te zitten en om geen overlast te hebben en gevaar te lopen bij het afgraven zo dicht achter het huis)
- Handhaven begroeiing als stofvanger
- Verplaatsen installatie naar een lagere positie (minder overlast)
- Groene, prettige eindafwerking (Parkstadwaardig, geen gatenboel)
- Geen wens: nieuwe berg
- Geen wens: water voor recreatie
- Geen wens: gebruik kunnen maken van Sibelcoweg, of andere nieuwe verbinding
- Mogelijkheden en kansen
- Huizen opkopen (tegen goede prijs) Aandachtspunt: monumentenstatus
- Huizen of recreatiewoningen als eindbestemming

**Onwenselijkheden**

- Schadevergoeding ("wat heb je daar aan als je in de rotzooi zit")
- Mobiele schil

**Vrezen**

- Geluidsoverlast, Stofoverlast (zand en zwart stof), Fijnstof
- Overlast van vrachtwagens
- Grondwaterdaling
- Grondwatervervuiling
- Verlies aan privacy (bij openbare functies achter de woningen)
- Verlies van natuurwaarden (herten achter het huis)

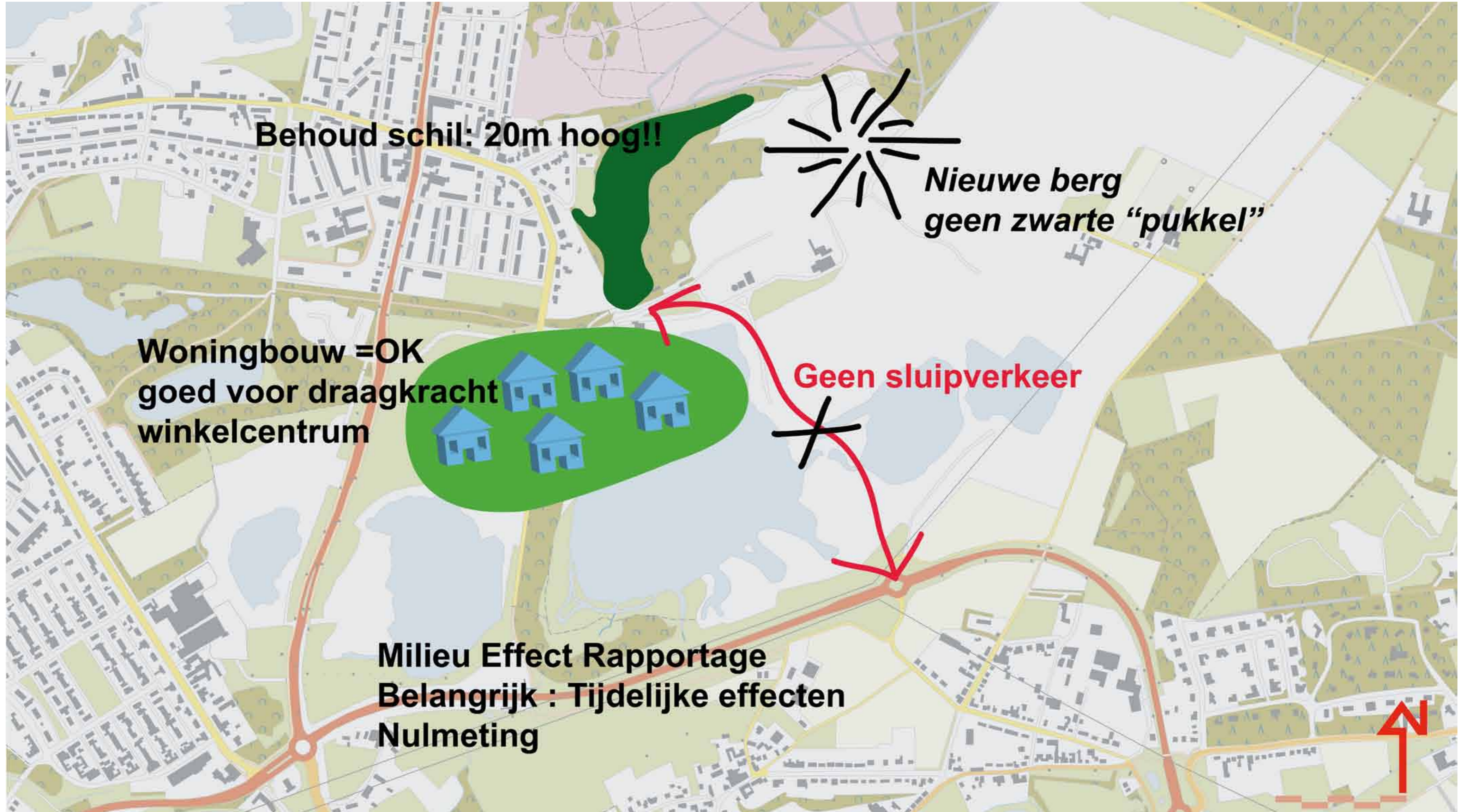
- Onzekerheid over wat er allemaal in de berg zit
- Kun je de uitkomsten van onderzoeken wel vertrouwen
- Waardedaling woning
- Onduidelijkheid over activiteiten andere ontgronders (concessie Beaujean)
- Geen angst: recreatieve- of woonfunctie in eindbestemming

**Gevoelens**

- Sibelco trekt zich nergens wat van aan, houdt zich niet aan de regels, onderzoekt selectief (boort niet midden in de berg)
- Je weet niet of je de uitkomsten van onderzoek kunt vertrouwen
- De activiteiten komen erg dichtbij (tot bijna in de achtertuin)
- Het duurt allemaal veel langer dan beloofd (bepaalde delen zouden al zijn opgeleverd)
- Sibelco zal zich er met de afwerking makkelijk van afmaken
- Oude afspraken worden niet gerespecteerd (met dhr. Lieben over de schil)
- Sibelco dreigt (terrein blijft dicht als niet meegewerkt wordt)
- We hebben al zoveel te verduren gehad (nu moet het maar eens afgelopen zijn)

Reacties





**Gesproken met:**

Hans Runderink, Theo Vijgen, Jan Lauwe, Callie Steijaert...  
Ed Petit

**Belangen**

- Vertegenwoordigen en ondersteunen van de belangen van alle bewoners van de Heksenberg (Buurtstichting kiest geen partij, ondersteunt de wijk als geheel)
- Leefbare, gezonde en veilige woonomgeving voor de bewoners
- Veiligheid van het groevegebied

**Niet belangrijk**

Precieze inrichting van het gebied (je weet toch niet wat de wensen en behoeftes over 20 jaar zijn)  
Openbare, recreatieve functie (ernaast ligt de hele Brunsummerheide)  
Inrichting van het gebied tussen schil en nieuwe berg  
Openbaarheid nieuwe weg van Sibelco (genoeg verbindingen en risico op sluijverkeer)

**Wensen**

- Behoud van de schil (20 meter hoog), hier was de meerderheid van de wijk voor en deze biedt bescherming tegen hinder en gevaren
- Recreatieve functie van het gebied
- Openbaarheid van het gebied
- Goede herbestemming van het gebied (masterplan uit 2008 was in wezen een goed plan)
- Als er een nieuwe berg komt, dan iets moois en fatsoenlijks (geen zwarte mijnsteenbergr)
- Nieuwe weg snel maken (had al lang klaar moeten zijn)
- 0-meting van omgevingsfactoren, waarbij de bewoners de meetpunten en de meetmomenten bepalen
- Indammen van de negatieve effecten van het vrachtverkeer
- Duidelijk aanspreekpunt als er wat aan de hand is of als er niet gehandhaafd wordt
- Duidelijke normen (waar ligt de lat)

**Mogelijkheden en kansen**

- Recreatieve functie van het gebied
- Nieuwe woonwijk of recreatiewoningen als stimulans en klandizie voor de ondernemers in het wijkwinkelcentrum (er is al zoveel gesloopt)
- Op senioren gerichte woningen in het gebied (voor hen zijn winkels in de buurt belangrijk en senioren spelen vaak een belangrijke rol in het verenigingsleven)
- Woningen in gebied laagdrempelig ontwikkelen (goedkope

grond, kleine huizen)

**Onwenselijkheden**

- Nieuwe mijnsteenbergr (we willen zo'n vieze pukkel niet hebben)

**Vrezen**

- Sibelco zal toekomstige belofes niet nakomen (dit is in het verleden ook niet gebeurd) Als de schil verdwijnt zal er steeds verder gegraven worden (dan is er geen rem meer)
- Er zal geen geld voor de herinrichting zijn
- Onbekende schadelijke stoffen in de mijnsteenbergr

**Gevoelens**

- Je weet niet wat je aan Sibelco hebt (ze willen iedere keer wat anders)
- Sibelco probeert de zaak te rekken (ze willen langer werk houden)
- Sibelco dreigt: als de schil moet blijven dan laten we de fabriek staan en sluiten we de groeve af Sibelco manipuleert informatie over de inhoud van de mijnsteenbergr (ze zeggen dat ze niets gevonden hebben)
- Andere ontgronders houden zich ook niet aan de regels en er wordt niet gehandhaafd
- Sibelco is persoonlijk te benaderen en bij problemen proberen ze er ook wat aan te doen (nieuwe weg voor vrachtverkeer is positief voorbeeld)

Reacties





Gesproken met:  
 Ron Deserno, M. Afansiou, Fam. Zammali Mw. ??, Fam.  
 Gijzen, P.L. Louws

**Belangen**

- Geen overlast
- Veilig en gezonde woonomgeving
- Privacy
- Waardevastheid woningen
- Niet belangrijk
- Uiteindelijke inrichting (staan daar neutraal tegenover)
- Handhaven totale mijnsteenberg (persoonlijk heb ik niets met die berg)
- Nieuwe berg (liever niet want dan heb je 2 keer overlast)

**Wensen**

- Duidelijke randvoorwaarden (het is nu allemaal te open en te onduidelijk)
- Snelle actie (het zou al lang klaar zijn)
- Handhaven schil
- Beperken overlast (achteruitrijpiepers)
- Verder met het plan wat er lag, hier niet weer van af gaan wijken
- Handhaven schil, liefst hele berg (om er zo weinig mogelijk aan te rommelen)
- Inrichting groeve en vergunning voor afgraven berg los van elkaar zien, eerst het één, dan het ander. (eerst doen wat toegezegd is)
- Bewoners betrekken als volwaardige partij en met gepast respect benaderen
- Duidelijk voorstel van Sibelco met tijdsplanning (wanneer horen we wat, wanneer krijgen we duidelijkheid)
- Mogelijkheden en kansen
- Opkopen van huizen (tegen een goede prijs)
- Woningen in gebied (maar geen verkeer/overlast in de wijk)
- Zand natspuiten ter voorkoming van overlast

**Vrezen**

- Te weinig budget voor afwerking (hoe veel geld is daar eigenlijk voor?)
- Gevaarlijke stoffen in berg (pak's)
- Verzakkingen

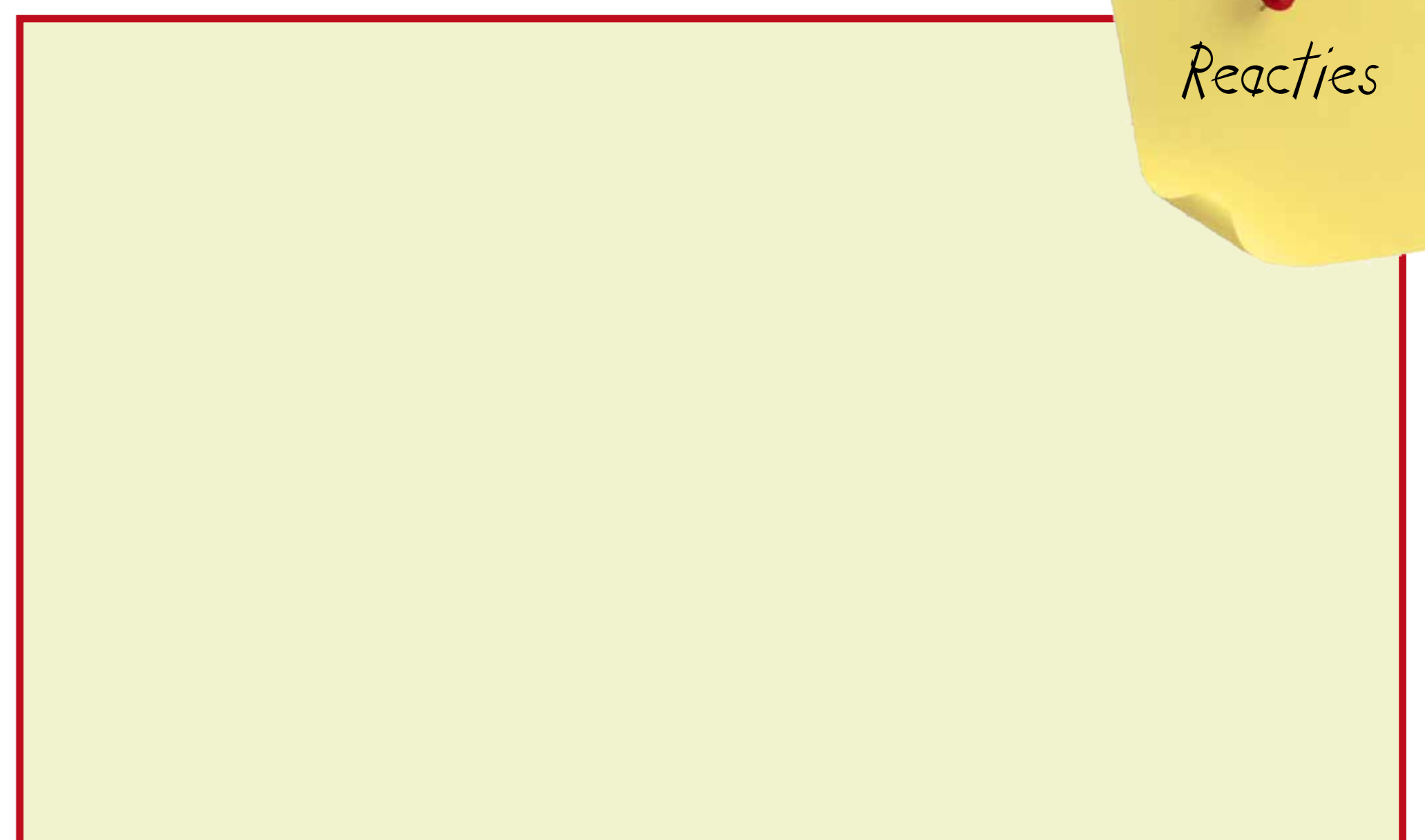
**Gevoelens**

- Afspraken en toezeggingen zijn niet hard (De schil blijft "vooralsnog" gehandhaafd, maar als ze gaan graven valt hij per ongeluk toch om)
- Het duurt allemaal eindelijk (er zijn al plannen van 1987 en

we kunnen over 10 jaar wel weer hier zitten)

- In het verleden is al veel gerommeld (vervuilde grond in andere groeve gestort)
- Sibelco trekt zich niets van ons aan en drijft toch eigen zin door (in brief over grondboringen is gezegd dat besloten is dat de mijnsteenberg afgegraven wordt)
- Alles gebeurt erg dichtbij (heftruck rijdt bijna in de tuin)
- Dingen gebeuren bewust stiekem (kap van bomen tussen kerst en oud en nieuw)
- Als we dit geweten hadden, hadden we hier nooit een huis gekocht
- Sibelco is niet eerlijk over hun plannen (er zou de komende 10 jaar niets veranderen)
- Bewoners voelen zich geen volwaardige partij, voelen zich niet serieus genomen (al 15 jaar niet)
- Overheden nemen bewoners niet serieus als ze zich melden (de provincie doet mee in het spel)
- Je weet niet waar je aan toe bent (de berg zat het ene moment wel en dan weer niet in de vergunning)
- Door de onduidelijkheid wordt ook aan de wijk geen aandacht besteed (goedkoop speeltuintje gemaakt)
- De belangen zijn zo groot en het zand is zo waardevol dat alles toch doorgaat (wij als bewoners staan daar machteloos in)
- De lange termijn heeft geen waarde, het gaat om wat er nu gebeurt

Reacties







Gesproken met:  
Otto Zerdonner, H. Ausems-Habes, D. Ausems

### Belangen

- Behoud en uitbreiding van natuurwaarden van de Brunsummerheide (én van het bos op de mijnsteenbergt dat deel uitmaakt van het totale natuurgebied)
- Ontwikkeling van nieuwe natuurwaarden na herinrichting

### Niet belangrijk

- Nieuwe berg

### Wensen

- Masterplan en mijnsteenbergt los van elkaar zien; de afwerking van het nu vergunde deel is een oude verplichting die betaald moet worden uit de huidige winning, het gedeelte van de mijnsteenbergt staat hier los van, ook als woningbouw niet mogelijk is
- Voldoen aan eis uit vergunning dat steeds zo weinig mogelijk gebied in staat van exploitatie verkeert (zo lang mogelijk ongemoeid laten, winnen en dan direct afwerken)
- Duidelijk herinrichtingsplan (het oude was erg vaag)
- Snelle herinrichting en openstelling (inhoudelijk wordt masterplan uit 2008 ondersteund)
- Serieuze handhaving door overheden
- Goede en volledige werkplannen (op dit moment wordt tegen de vergunning in zonder werkplan gewerkt)
- Herinrichting zodat zich nieuw natuurschoon kan ontwikkelen
- Maximale dephoogtes respecteren (zodat niet onnodig veel zand de Brunsummerheide in waait)
- Niet in het broedseizoen langs de rand van het gebied werken
- Voldoende maatregelen voor dassen nemen
- Goede en duurzame oplossing voor waterhuishouding in relatie tot het actieve hoogveen
- Goede monitoring
- Geen verstoring van natuur
- Geen verdroging
- Geen verzakkingen
- Behoud van bijzondere biotopen op mijnsteenbergt (liefst behoud gehele berg)
- Goed recreatieplan (aandacht voor veiligheid) Als berg niet als geheel gehandhaafd kan worden, behoud van stabiele en voldoende grote schil
- Mogelijkheden en kansen
- Recreatieve functies (mits geen verstoring en goed gezoneerd)

- Ontwikkeling woningen in de vorm van ecologische zelfbouw

### Onwenselijkheden

- Woningen in het water (met het oog op vervuiling)
- Lawaaierecreatie of intensieve (recreatie moet passen bij natuurgebied)

### Vrezen

- Als er met Sibelco iets misgaat, komt het met de herinrichting niet goed, dan zijn er onvoldoende middelen en zal er een gehavend gebied achterblijven dat in alle opzichten een gevaar voor de omgeving vormt
- Het garantiebedrag van de provincie is te laag en bovendien tellen ze het water niet mee
- Als mijnsteenbergt verplaatst wordt zal een nieuwe flux van schadelijke stoffen ontstaan; als er in gegraven wordt, dan moet het ook echt opgeruimd worden.

### Gevoelens

- Sibelco traint alle afspraken en termijnen eindeloos, jaar na jaar worden beloftes gebroken
- Het had al lang klaar moeten zijn; er moet nu eindelijk eens wat gebeuren (inrichten en openstellen)
- Genoeg is genoeg, eerst het oude deel afmaken
- Provincie neemt zijn handhavende taak niet serieus
- Sibelco denkt te kunnen doen wat ze willen (wij hebben besloten dat...)
- Sibelco heeft een onaangename manier van communiceren, de toon bevalt niet

Reacties





Luchtfoto van ON IV



Gesproken met: Otto Zerdonner, Patrick Baaij

**Belangen**

- Behoud mijnsteenbergr vanwege cultuurhistorische betekenis en schoonheid
- Behoud natuurwaarden rond mijnsteenbergr
- Behoud berg als buffer tussen groeve en wijk

**Wensen**

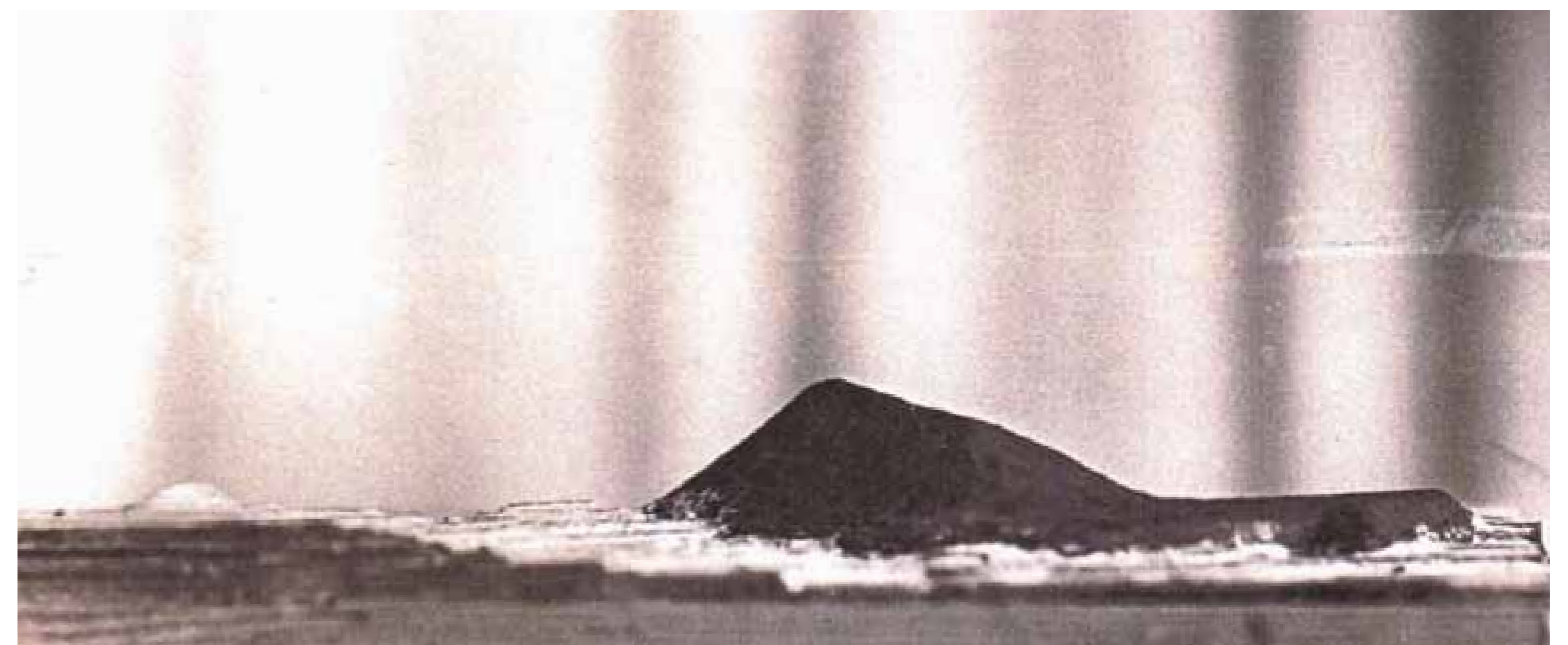
- Behoud en registratie mijnsteenbergr als Rijksmonument, Argumentatie
- het bijzondere en zorgvuldige ontwerp door Rijksbouwmeester Klijnen (gemodelleerde plateauberg)
- Relatie tot Hessenbergr/Heksenbergr
- Huidige, niet voltooide vorm hangt samen met historisch betekenisvolle plotselinge sluiting van mijnen
- Behouden in "van zwart naar groen" omdat het een mooie, begroeide berg was
- Laatste originele mijnsteenbergr in Limburg
- Vormt ensemble met monumentale opzichterswoningen behorend bij de ON IV
- Algemene betekenis als getuige van mijnverleden
- Onderdeel van de geschiedenis van ON IV
- Achtergronddecor voor de wijk

**Gevoelens**

- Rijksdienst had geen ervaring met mijnsteenbergen en heeft daardoor negatief besloten over monumentenstatus
- Met elkaar verweven belangen (adviseurs Sigrano waren ook gemeenteraadsleden)
- Aanvankelijke steun vanuit gemeente is om duistere redenen omgeslagen



Foto's van ontwerpmaquette van de mijnsteenbergr



Reacties





Gesproken met: Patrick Baaij, Els van Boekholdt

### **Belangen**

- Behoud mijnsteenbergrand en Brunsummerheide
- Goed beeld vooraf van effecten indien mijnsteenbergrand toch afgegraven wordt
- Aangename en veilige leefomgeving (Brunsummerheide is hier ook onderdeel van)
- Behoud mijnsteenbergrand/schil als buffer en fraai element bij binnenkomst wijk
- Goede planschaderegeling

### **Wensen**

- Behoud mijnsteenbergrand in huidige vorm
- Zeer zorgvuldig onderzoek naar effecten van afgraven mijnsteenbergrand en zandwinning
- Voor winning onder mijnsteenbergrand zal bestemmingsplanwijziging nodig zijn; vragen aan provincie: vinden zij de nieuwe functie passend binnen de bestemming, is de provincie het antwoord in open dialoog te onderzoeken, is de provincie bereid mee te werken aan een planschaderegeling in het geval van een bestemmingsplanwijziging
- Duidelijkheid over procedures en verantwoordelijkheden: wat houdt het Pip in, is de provincie het bevoegde gezag voor een bestemmingsplanwijziging

### **Mogelijkheden en kansen**

- Functies voor groevegebied zoals geschetst in masterplan zijn in principe niet slecht (mits geen invloed op wijk en Brunsummerheide)
- Als er een heel goed alternatief plan komt, dan kunnen we daar in meegaan (anders zullen alle mogelijkheden benut worden om het tegen te houden)

### **Onwenselijkheden**

Woningen in groevegebied (onzekerheid over effecten op wijk)

### **Vrezen**

- Diverse vormen van overlast
- Diverse vormen van gevaar voor de gezondheid
- Schade aan woningen
- Waardevermindering van woningen
- De ondergrond is heel complex; wie garandeert dat de voorspelde effecten kloppen

### **Gevoelens**

- Wijkraad steunt behoud berg niet vanwege de andere verhouding tot Sibelco (sponsor) en doelstelling van wijkraad om hele wijk te vertegenwoordigen.
- Sibelco beweerde dat materiaal mijnsteenbergrand schoon was, terwijl er rapporten waren dat er van alles in zit en voldoende afstand tot de plassen bewaard moet worden.
- De band met de provinciale ambtenaren is niet goed, wel later positief gesprek met deputé gehad.
- v/d Mortel is niet onafhankelijk, praat ook namens de provincie, zijn rol is niet duidelijk.
- Natuurmonumenten is van mening veranderd: die zien mogelijkheden
- Beloftes worden al 20 jaar niet waargemaakt

Reacties





Gesproken met: H. Vaessen, T. Vaessen, Riek Kluitmans, Maurice Vranken, Will Mertens, René Theunissen, Erik Theunissen

## **Belangen**

- Aangename en veilige leefomgeving

## **Wensen**

- Duidelijk aanspreekpunt voor vragen en problemen
- Bouwkundige opnames/0-metingen
- Behoud schil
- Geen gerommel achter de huizen
- Duidelijkheid over vergunningen en verplichtingen
- Mogelijkheden en kansen
- Recreatieve inrichting van het groevegebied (ook meerwaarde voor wijk)
- Woningen in groevegebied (als ontsluiting niet via wijk gaat)
- Opkopen woningen (anderzijds: woon er graag, het is mijn plek)

## **Vrezen**

- Verzakkingen/scheuren (waar je grondwater weghaalt zakt de grond in, breuken in ondergrond, mijngangen, je voet al regelmatig alles trillen)
- Gevolgen voor de gezondheid als mijnsteenbergh afgegraven wordt
- Stof
- Geluid (je hoort fabriek nu al op de achtergrond)
- Aantasting privacy
- Verlies natuurwaarden (herten, orchideeën)
- Gezondheidsrisico's in recreatiegebied door kwartszand
- Illegale dumpingen (want dat is elders ook gebeurd)
- Parkeeroverlast van recreanten
- Gevaarlijk gebied als het opgesteld is
- Illegale recreatie (crossmotoren, quads)

## **Gevoelens**

- Toezeggingen/beloftes worden niet nagekomen en bewoners hebben hier geen greep op
- Sibelco doet waar ze zin in hebben
- De provincie is geen steun voor de bewoners
- Er is al veel gekapt wat niet mocht (ook in schil)
- Sibelco heeft zo'n haast omdat het zand straks niets meer waard is
- Op papier kunnen allerlei zaken vastgelegd worden, maar wat heb je daar in de praktijk aan
- Sibelco dreigt: hek eromheen na 2020 als berg niet afgegraven kan worden

- Als de winning schoon en snel kan, dan is er geen bezwaar
- Het verdiende geld zou voor een deel terug in het gebied geïnvesteerd moeten worden
- Berg was vroeger goed bekleed, maar hij is steeds kaler geworden (ze willen er moedwillig voor zorgen dat hij er niet goed meer uitziet)
- Sibelco is onbetrouwbaar (volkstuinten zouden blijven, het aanzicht van de berg zou niet veranderen)

Reacties



Gesproken met: Frank Baselmans

## Belangen

- Ontwikkeling groot samenhangend natuurgebied, waarvan delen van groeve onderdeel zijn (masterplan Heidenatuurpark)
- Bescherming (internationaal belangrijke) natuurwaarden Brunsummerheide (in het bijzonder ook hydrologisch)
- Bescherming of compensatie natuurwaarden Mijnsteenbergh (=EHS + soortbescherming)
- (Natuurmonumenten vertegenwoordigt ook andere belangenorganisaties op het vlak van natuur en milieu)
- Ontwikkeling waardevolle natuur in aan Brunsummerheide grenzende delen van groevegebied (tevens integrale landschappelijke inpassing)
- Goede zonering en spreiding van recreatieve druk

## Niet belangrijk

- Verstoring tijdens proces (minder groot probleem/risico)
- Behoud mijnsteenbergh (op voorwaarde dat het verlies van natuurwaarden gecompenseerd wordt)
- Behoud schil (idem)
- Nieuwe mijnsteenbergh (hooguit recreatieve betekenis)

## Wensen

- Plan dat een groot en samenhangend gebied integraal bekijkt
- Goede eindafwerking die ontwikkeling bijzondere en passende natuurwaarden garandeert (plas/dras- en venmilieus)
- Zo min mogelijk diep water in eindafwerking (geen betekenis voor natuur)
- Plassen met zo min mogelijk effect op hydrologie (smalle plassen, geen grote aaneengesloten plassen)
- Natuurlijke eindafwerking (passend bij sfeer Brunsummerheide)
- Per saldo winst voor de natuur
- Als natuurontwikkeling in groevegebied onvoldoende mogelijk blijkt, dan breder kijken waar aansluitend aan de Brunsummerheide natuurwaarden uitgebreid kunnen worden
- Openbaar toegankelijk groevegebied (in aansluiting op openbare Brunsummerheide)
- Kwaliteit en kwantiteit van de te ontwikkelen natuur moeten zo snel en zo volledig mogelijk duidelijk worden
- Eerst nieuwe natuur ontwikkelen (ter compensatie van de natuurwaarden die inmiddels verloren gegaan zijn) voordat opnieuw natuurwaarden opgeofferd worden (bijvoorbeeld door afgraven van de mijnsteenbergh)
- Voor MER alternatieven ontwikkelen die in een ruim gebied meer mogelijkheden onderzoeken en effecten voldoende breed in beeld brengen

## Mogelijkheden en kansen

- Recreatief ingericht groevegebied als ontlasting van Brunsummerheide
- Woonfuncties in groevegebied (mits op juiste plek)
- Behoud en verdere ontwikkeling woonfunctie hoeves

## Onwenselijkheden

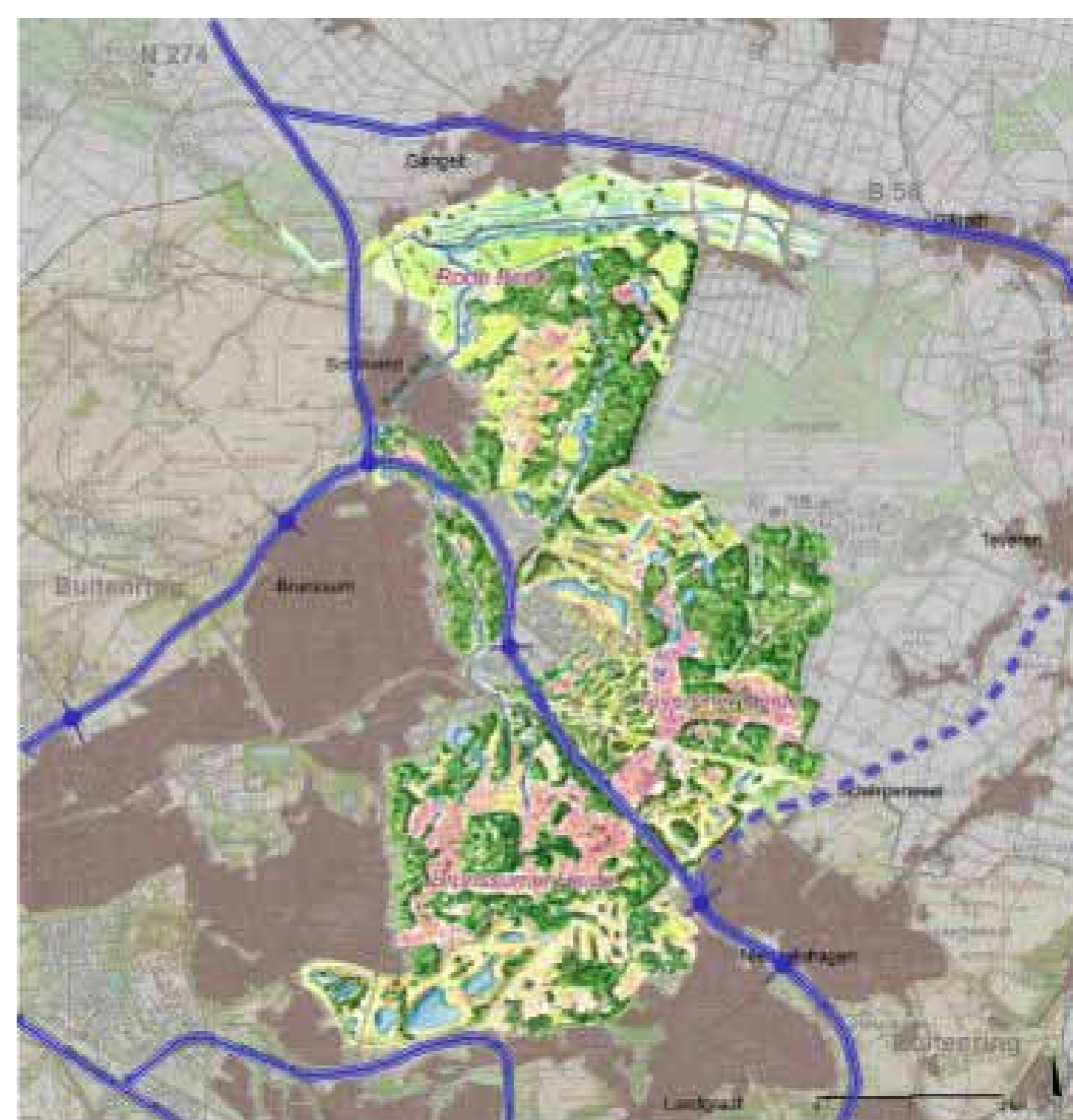
- Opvullen plassen met mijnsteenbergh

## Vrezen

- Eindafwerking met beperkte betekenis voor natuur
- Hydrologische beïnvloeding
- Vervuiling via grondwater

## Gevoelens

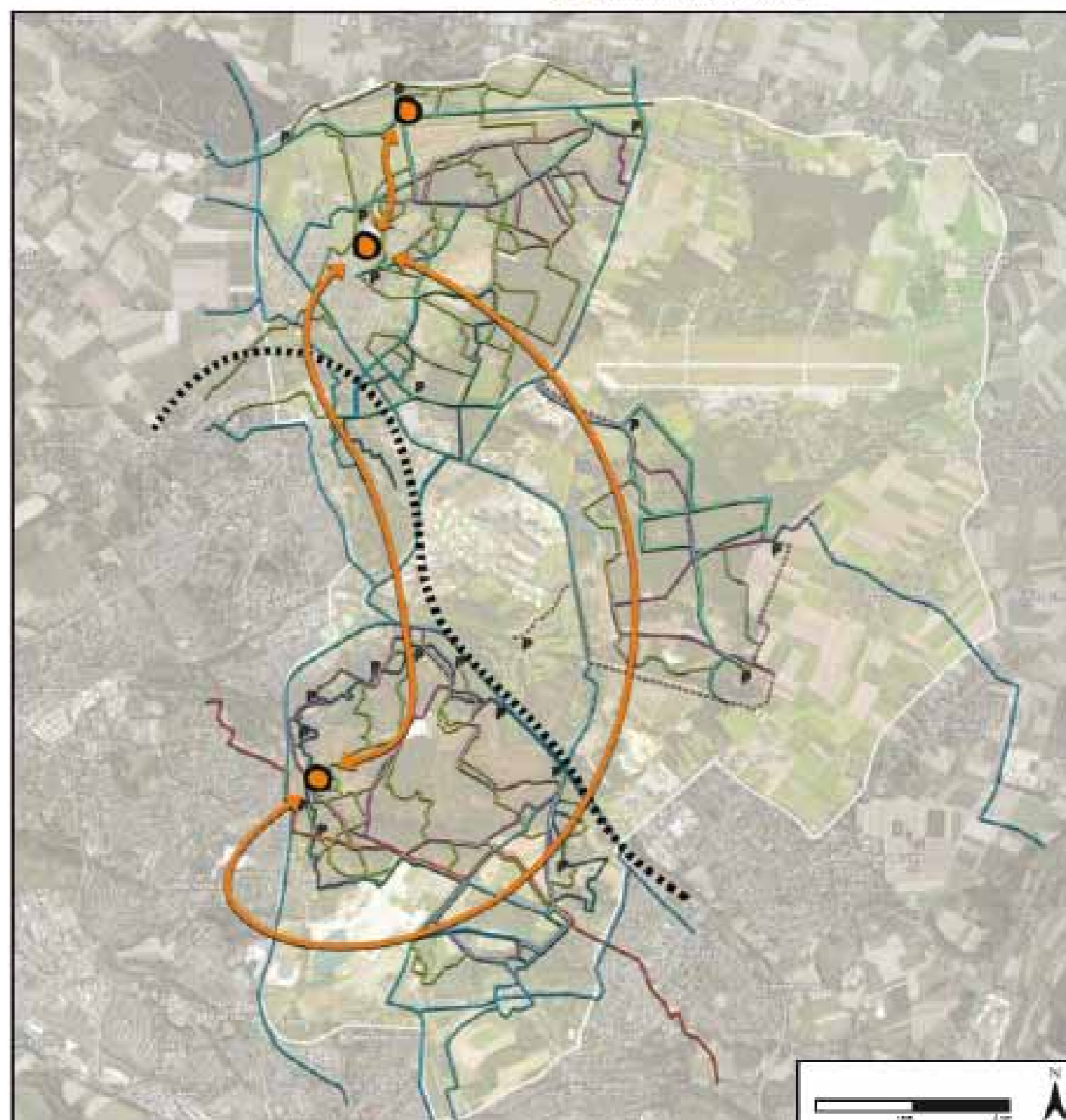
- Stuurgroep is goede constructie om in overleg met Sibelco tot oplossingen te komen (niet meer tegen elkaar procederen)
- Goed om nu van het begin af aan bij de MER betrokken te zijn (beter dan achteraf te moeten reageren)
- De vormgeving zoals door v.d. Mortel gehanteerd is te strak, past niet bij het natuurlijke karakter dat voor het groevegebied voor ogen staat (de huidige eindafwerking van plas 1 heeft nauwelijks natuurbetekenis)



Binnen het Heidenatuurpark wil Natuurmonumenten een grensoverschrijdend samenhangend netwerk ontwikkelen van wandel-, fiets- en ruiterpaden. Dit netwerk sluit aan op drie centra in het gebied, gelijkelijk bezocht centra.

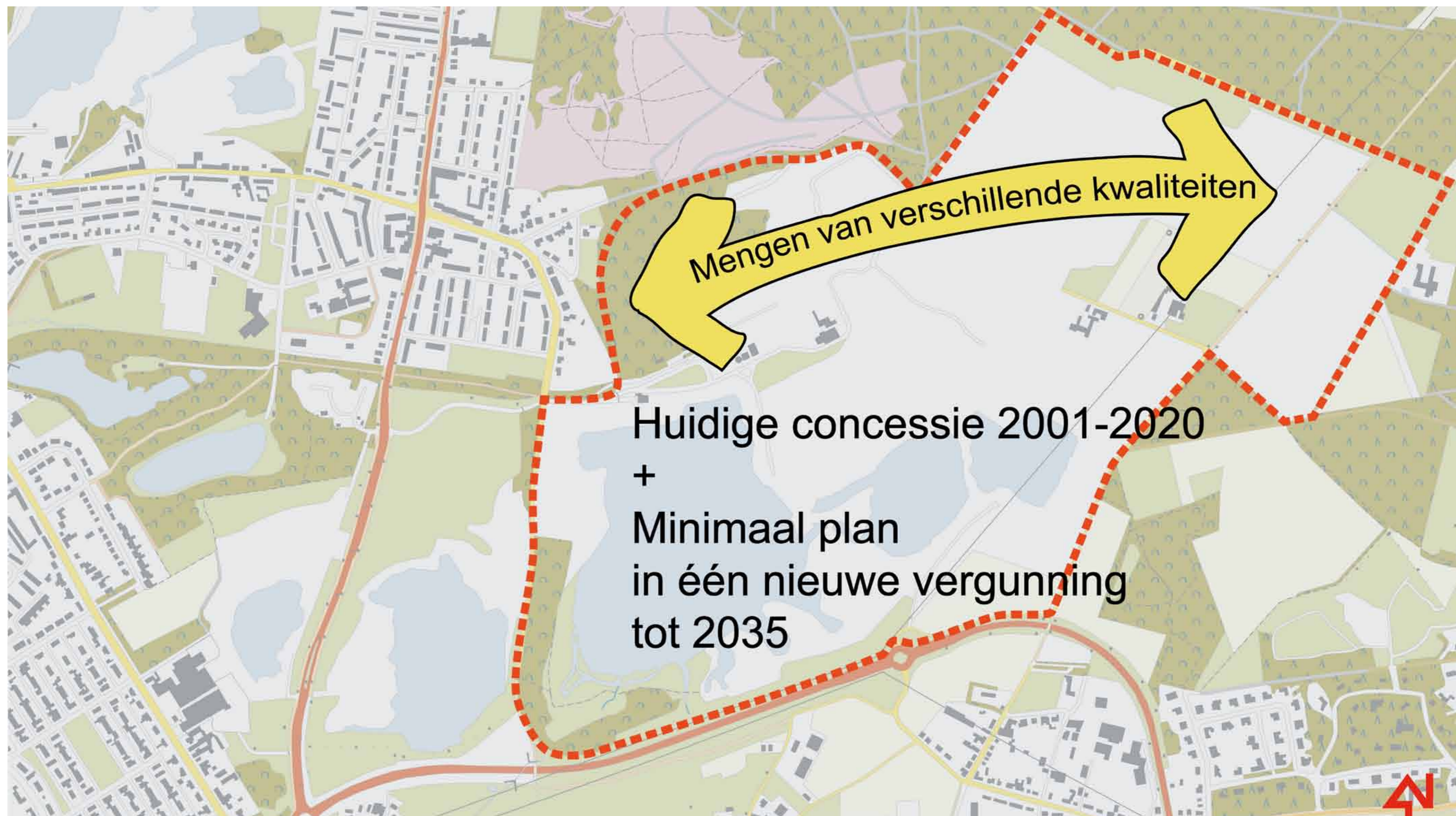
### Legende

	Fieciroetes		Mogelijkheids Bekeening
	ATB Routers		Bezoekerscentrum
	Lange afstand wandelroetes		Parkeerplassen
	Wandelroetes		Recreatieve verbinding 'Op Zoek Naar Himonte'
	Ruiterroetes		
	Ruiterroete in ontwerp/realisatie		



Reacties





Gesproken met: Cathy Blervacq, Hans Ophelders, Wim Nuyts

#### **Belangen**

- Economische winning van zilverzand
- Winning van zoveel mogelijk kwaliteiten tegelijkertijd (zodat door menging de kwaliteit geleverd kan worden die de klanten vragen)
- Minimaal in 2016 beginnen met winning van zand onder mijnsteenbergt
- Zoveel mogelijk zand winnen binnen het concessiegebied
- Afstemming van de productie op de vraag (Met als gevolg van de op dit moment verminderde vraag een langere duur van de winning)
- Beperkte/in gunstige verhouding staande kosten voor het verplaatsen van de mijnsteenbergt
- Goede en veilige overdracht (oevers zijn al veilig, maar nu nog overal verboden toegang)
- Goede verstandhouding met omwonenden en aanwonenden (geen hinder veroorzaken)

#### **Niet belangrijk**

- Nieuwe berg/landmark (als er betaalbare alternatieven voor zijn)

#### **Wensen**

- Helderheid over verplichtingen (eisen aan de afwerking op grond van de vergunning)
- Snelle ontwikkeling van een door iedereen gedragen en goedgekeurd eindplan
- Uitvoering van masterplan: was goed plan waarover in 2011 een overeenkomst gesloten is
- Liefst geen schil, anders zo klein mogelijke schil
- Duidelijkheid over uiteindelijk eigendom, openstelling en beheer (eigendom blijft in principe bij Sibelco, openstelling niet geregeld, beheer in principe niet bij Sibelco)
- Complete nieuwe vergunning waarin alles geregeld is
- Snelle goedkeuring werkplan 2013-2016
- Mogelijkheden en kansen
- Technische oplossingen voor beperken van overlast tijdens de exploitatie
- Uitkopen van aanwonenden
- Tijdelijke zwemplas (beheerd door gemeente)
- Oplevering van delen waar de winning voltooid is
- Overdracht van eigendom na eindafwerking (normaal blijft Sibelco eigenaar)
- Opvullen van plassen/afwerking oevers met mijnsteenafval (indien milieutechnisch verantwoord)

- Energiewinning uit mijnsteenafval (minimaal 15% kool nodig)
- Plas 1 is klaar en kan snel opgeleverd worden
- 0-metingen, vastleggen huidige situatie

#### **Vrezen**

- Als er geen vergunning komt voor het afgraven van de mijnsteenbergt kunnen slechts de minimale verplichtingen voor afwerking nagekomen worden

#### **Gevoelens**

- Stuurgroep/overleg Natuurmonumenten is waardevol gebleken om gezamenlijk tot oplossingen te komen
- Willen wat moois en goeds achterlaten, maar als er geen duidelijkheid komt, dan zit er niets anders op dan terug te vallen op het minimale afwerkingsplan.

Reacties





Gesproken met: Armand Vanhommerig, Hans te Locke, Roger Winteraecken, Joost van Daal

#### Belangen

- Een goede en veilige woonomgeving voor om- en aanwonenden
- Veilige eindafwerking
- Beheerbaar gebied (praktisch en financieel)
- Goed verlopend proces, goede betrekking van de burger (onbekend of de huidige partijen waarmee gesproken wordt een representatieve vertegenwoordiging vormen)
- Tijdig betrekken van alle bewoners die straks met de verdere winning te maken krijgen

#### Niet belangrijk

- Centraal loket voor klachten (is al geregeld via telefoonnummer 14045, waar mensen via een keuzemenu bij de voor het thema verantwoordelijke ambtenaar terecht komen)
- Precieze invulling eindafwerking (van gemeente uit geen specifieke wensen voor functies of kwaliteit)
- Eventuele cultuurhistorische betekenis mijnsteenberg

#### Wensen

- Goede communicatie naar burgers, burgers betrekken als volwaardige partij
- Voortgaan op masterplan (is door gemeenteraad vastgesteld en de bewoners zagen het zitten)
- Goede informatievoorziening (mensen lezen nu vooral plaatselijke pers en krijgen zo vooral de negatieve berichtgeving te zien)
- Duidelijkheid over wat de verschillende alternatieven en varianten uiteindelijk opleveren/betekenen, welke beelden erbij horen
- Helderheid over vergunningen en bijbehorende verplichtingen
- Heldere informatieverstrekking aan de bewoners
- Behoud schil (gezien afspraken en standpunt Raad)
- Zoveel mogelijk samenwerking op alle niveau's

#### Mogelijkheden en kansen

- Wijziging van het standpunt van de gemeenteraad (afwijken van het masterplan) is denkbaar, als er duidelijk betere alternatieven zijn
- Woningbouw wat gemeente betreft niet ondenkbaar, maar wat betreft contingenten op dit moment waarschijnlijk alleen in de groeve van Beaujean mogelijk (Bovendien: in Pip

mogen alleen zaken opgenomen worden die binnen 10 jaar gerealiseerd kunnen worden)

- Uitkopen denkbaar, maar sterk afhankelijk van bestuurlijke speelruimte en praktische aspecten (rijksmonumentale status)

#### Onwenselijkheden

- Gebiedsregisseurs als rechtstreeks aanspreekpunt voor bewoners

#### Vrezen

- Problemen in vervolgtraject door onduidelijkheden en te laat betrekken van belanghebbenden

#### Gevoelens

- Heksenberg valt niet onder de Vogelaarwijken en krijgt daardoor minder aandacht
- Niet alle meningen zijn vertegenwoordigd: op de bewonersavond waren ook mensen die de mijnsteenberg het liefst helemaal weg zouden hebben (om zeker te zijn dat het afval geen negatieve effecten meer heeft) deze mensen zijn nu echter niet betrokken in de gespreksrondes

Reacties





Gesproken met: Marc Schepers , Marianne Sangers, Judith Sandbergh, Yvonne Lenssen, Peter Beltz

**Belangen**

- Aangename en veilige woonomgeving
- Privacy
- Geen schade aan woningen/waardebehoud woningen
- Duidelijkheid over procedures, afspraken en termijnen

**Niet belangrijk**

- Nieuwe berg
- Hoe het er precies uit komt te zien (als het lelijke maar weg is)

**Wensen**

- Bekijken en afwegen van belang van zilverzand (is het in de toekomst nog wel nodig, zijn er voor de winning hier geen alternatieven)
- Behoud schil, huidige inbedding woningen onaangetaast laten
- Zoveel mogelijk natuurfunctie van het gebied
- Plek waar je met je hond aan het water kunt (destijds deel van hondenlosloopgebied verdwenen)
- Wandelpad van de Brunsummerheide naar het water van de groeve
- Inrichting die eruit ziet alsof de natuur het zelf heeft gedaan
- Extensief recreatief gebruik (joggen)
- Als er een recreatieve functie komt, dan voldoende parkeergelegenheid zodat geen overlast ontstaat
- Goed beheer/controle (hangjongeren, kampvuren, zwerfvuil)
- Niet alles openbaar: duidelijke grens tussen recreatie en natuur
- Behoud bestaande natuurwaarden rondom mijnsteenber
- Goede afhandeling van eventuele schade aan woningen

**Mogelijkheden en kansen**

- Camping (natuurcamping)
- Deel om te zwemmen/klein openbaar strand
- Opkopen van woningen (tegen een goede prijs)

**Onwenselijkheden**

- Recreatieve functie van het gebied
- Woningen in het gebied (kans op overlast/verkeer)

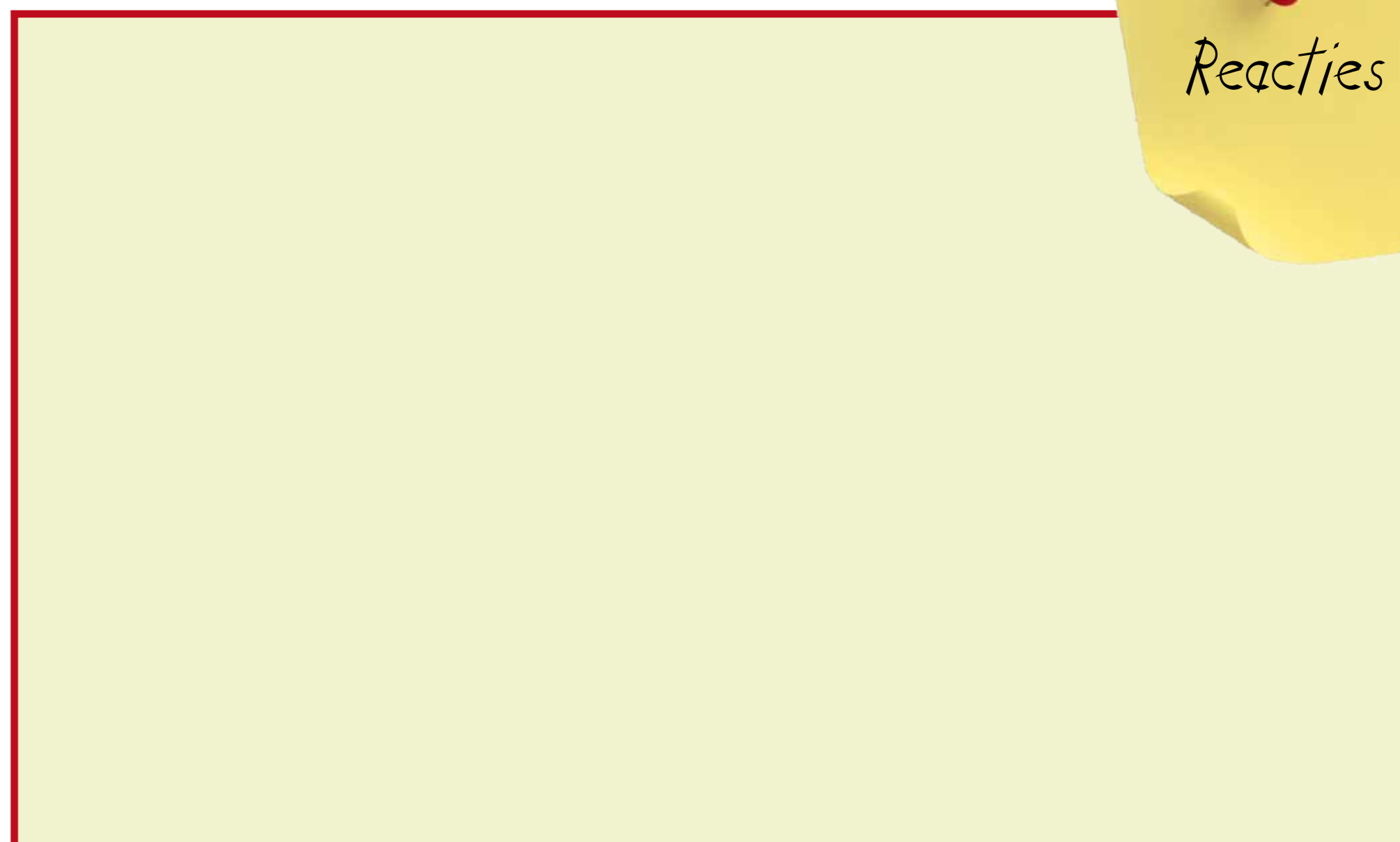
**Vrezen**

- Het commerciële belang zal altijd zwaarder wegen dan het belang van de bewoners
- Jaren lang overlast in allerlei vormen

- Schade voor de gezondheid
- Verzakkingen
- Als ze beginnen met afgraven zal het steeds verder gaan.
- Overlast door nieuwe intensieve recreatieve functie
- Uiteindelijk geen geld voor goede afwerking (niet opgeven wat je hebt, omdat je van wat komt niet zeker kunt zijn)
- Inzakken van schil
- Geen controle en geen handhaving van de afspraken

**Gevoelens**

- Sibelco is benaderbaar en neemt klachten/problemen serieus (goede verstandhouding)
- Gemeente, provincie en Sibelco werken onder één hoedje, Natuurmonumenten is de tegenhanger binnen de stuurgroep
- Bewoners zijn geen partij
- Op basis van ervaringen uit het verleden (gedraai) is er geen vertrouwen in goede afspraken en handhaving voor de toekomst
- Als nu wat beloofd wordt, weet je haast zeker dat het niet nagekomen wordt (zo gaat dat in Heerlen altijd)
- Er is sprake van emotionele chantage
- Als het gebied heringericht wordt moet het vooral voor de omwonenden zijn (want die hadden ook de overlast)
- We zijn strijdvaardig: als het toch doorgaat breekt de pleuris uit
- Hier komen wonen vanwege de natuur, nu wordt alles wat mooi is afgebroken







Gesproken met Jacqueline Geurten, Kitty Bodelier, Jos Vroemen, Theo Nelissen, Peter Pauwels

**Belangen**

- Wijkraad vertegenwoordigt bewoners van Palemig (deze zijn van het gesprek op de hoogte gesteld)
- Veilige en aangename woonomgeving
- Duidelijkheid over procedures, afspraken en termijnen
- Over berg zijn in Palemig gespleten meningen: voor/tegen behoud

**Niet belangrijk**

- Behoud berg (biedt nu echter wel tegenwicht tegen fabriek)

**Wensen**

- Recreatieve route rechtstreeks van Palemig naar Brunsummerheide (geleidelijk aan zijn die door de groeve allemaal verdwenen)
- Verdwijnen of inkapselen van fabriek (onprettig uitzicht)
- Extensieve recreatiemogelijkheden (wandelen en vissen)
- Getrapte afwerking en oplevering, openstellen wat klaar is
- Goed beheer en toezicht
- Behoud mijnsteenbergt in huidige vorm (mogelijk toevoegen: uitzichtpunt, expositieruimte mijnverleden, horeca)
- Behoud mijnsteenbergt vanwege emotionele verbondenheid/monument van arbeid (wordt echter soms ook als rotbergt gezien die mensenlevens gekost heeft)
- Goed totaalplan waar Palemig achter kan gaan staan (met of zonder berg)
- Duidelijkheid over het tijdspad
- Winning en afwerking moeten hand in hand gaan
- Ondergronds brengen van hoogspanningslijn

**Mogelijkheden en kansen**

- Camping verplaatsen naar groevegebied (campingbeheerder zag dit zitten)

**Vrezen**

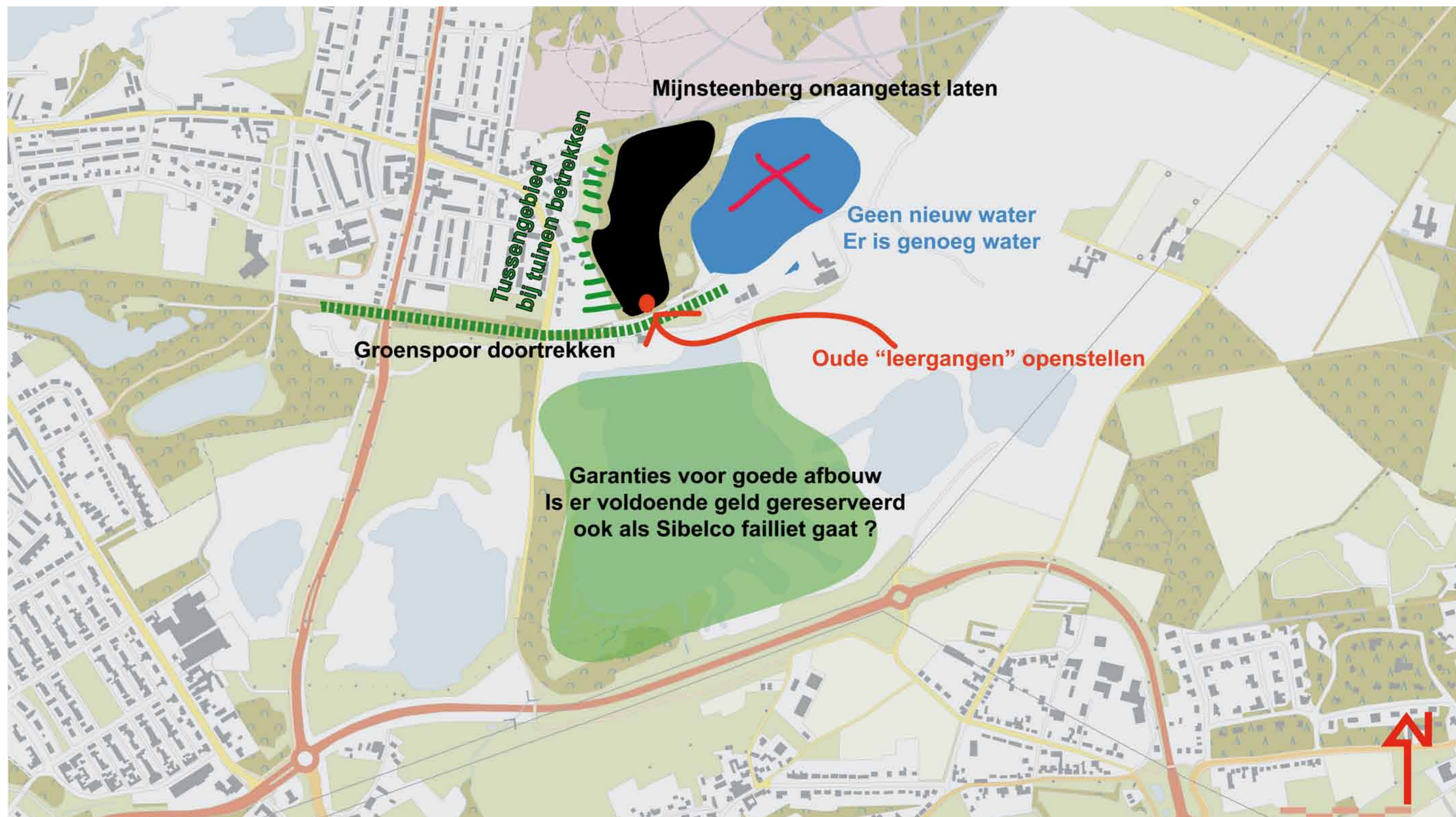
- Overlast van te intensieve recreatieve functie
- Parkeeroverlast in wijk als het parkeren voor recreanten niet goed geregeld is

**Gevoelens**

- Sigrano heeft altijd heel goed meegewerkt; bijvoorbeeld lawaai van machines is opgelost
- Lieben was een prettige betrokken man, de nieuwe mensen van Sibelco zien we eigenlijk niet; lijken niet in Palemig geïnteresseerd te zijn
- De omgeving interesseert Sibelco niet (o.a. slecht onderhoud van wegen)
- Sibelco komt arrogant over (wij willen dit, wij hebben besloten dat)
- Begrip voor de noodzaak van de winning (van dat zand worden dingen gemaakt waar de hele samenleving wat aan heeft), dat zou Sibelco duidelijker naar voren moeten brengen







Gesproken met: Otto Zerdonner, Ronald Sneyder, Els van Boekholdt, Huub van Boekholdt, Ine Zerdonner, Richard Jurgen, Jos Raarts, Astrid Raats

**Belangen**

- Aangename en veilige woonomgeving
- Behoud mijnsteenbergr vanwege historische verbondenheid, schoonheid door het jaar heen en aanwezige flora en fauna
- Niet belangrijk
- Nieuwe mijnsteenbergr/landmark

**Wensen**

- Onaangetast laten mijnsteenbergr (algemeen onderschreven mening)
- Indien aantasting onvermijdelijk is, een ruime schil behouden (conform masterplan/presentatie startnotitie 2008)
- Aan groevezijde mijnsteenbergr met winning boven grondwaterpeil blijven om vervuiling grondwater te voorkomen
- Nieuwe wingaten weer dichtmaken (er is al water genoeg)
- Rand van de groeve beplanten
- Terrein tussen mijnsteenbergr en woningen laten zoals het is (zeker geen openbare functie)
- Groenspoor (fietspad) doortrekken achter mijnsteenbergr naar Brunsummerheide (combineren met herstel leergangen)
- In 2020 ook echt stoppen (het is lang genoeg geweest)
- Garantie van overheden dat het in fatsoenlijke staat wordt achtergelaten (vergunningverlener moet verantwoordelijkheid op zich nemen)
- Telkens zo klein mogelijk gebied in exploitatie
- Dijken weer weghalen
- Mogelijkheden en kansen
- Verlengen achtertuinen tot aan mijnsteenbergr
- Woningbouw in groeve Beaujean (niet in Sibelcogroeve, hier aansluiten bij natuur Brunsummerheide)
- Extensieve recreatie (wandelen, joggen, vissen, zwemstrand met goed toezicht)

**Onwenselijkheden**

- Intensieve recreatie/lawaairecreatie
- Mobiel scherm (houdt mogelijk niet voldoende tegen en is lelijk)

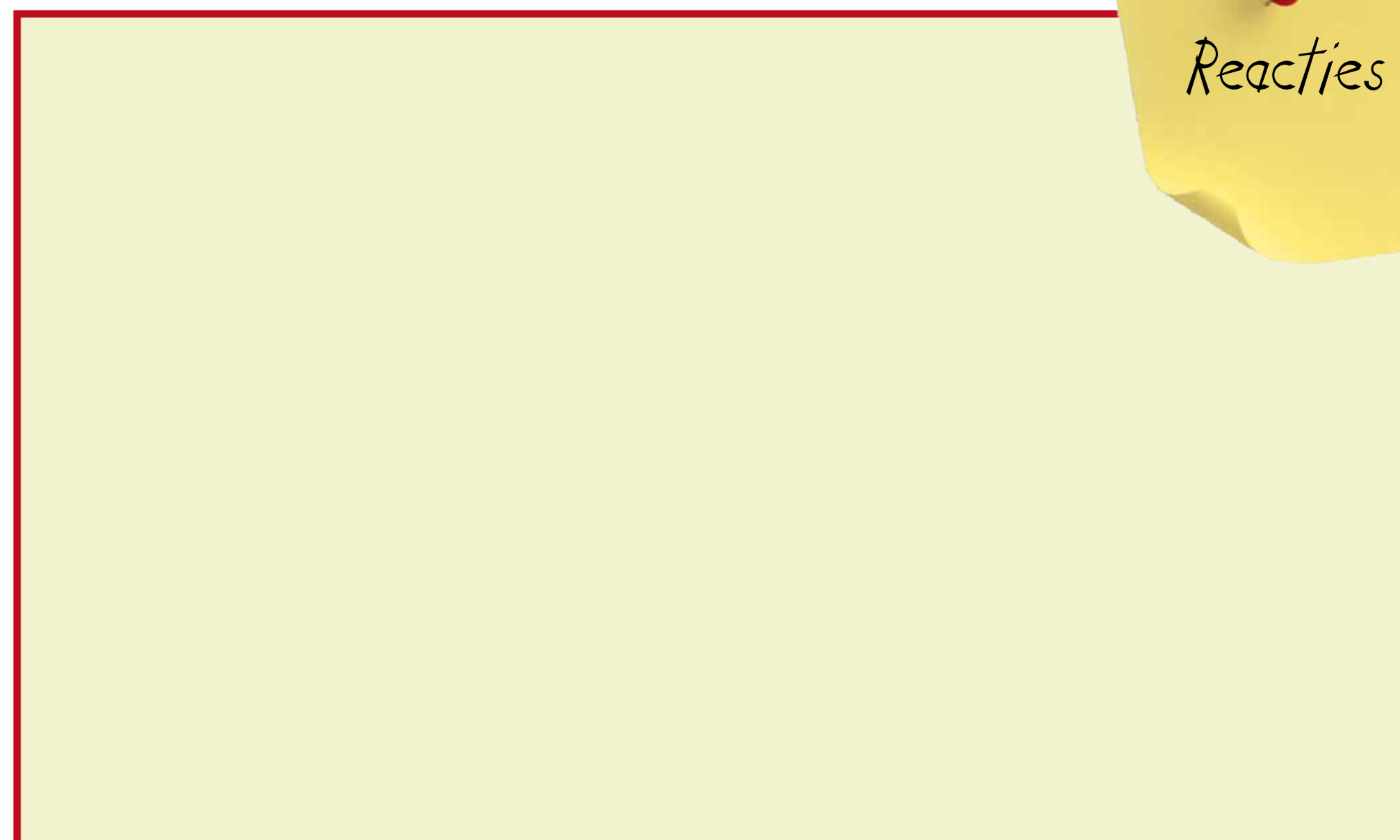
**Vrezen**

- Gezondheidseffecten
- Overlast als gevolg van woningen (verkeer)
- Illegale recreatie (in verleden door gemeente ook niet gehandhaafd)
- Als Sibelco failliet gaat blijft het onafgewerkt liggen
- Wat komt er van masterplan terecht: onduidelijkheid over verplichtingen en stukje is bovendien van Quadvlieg

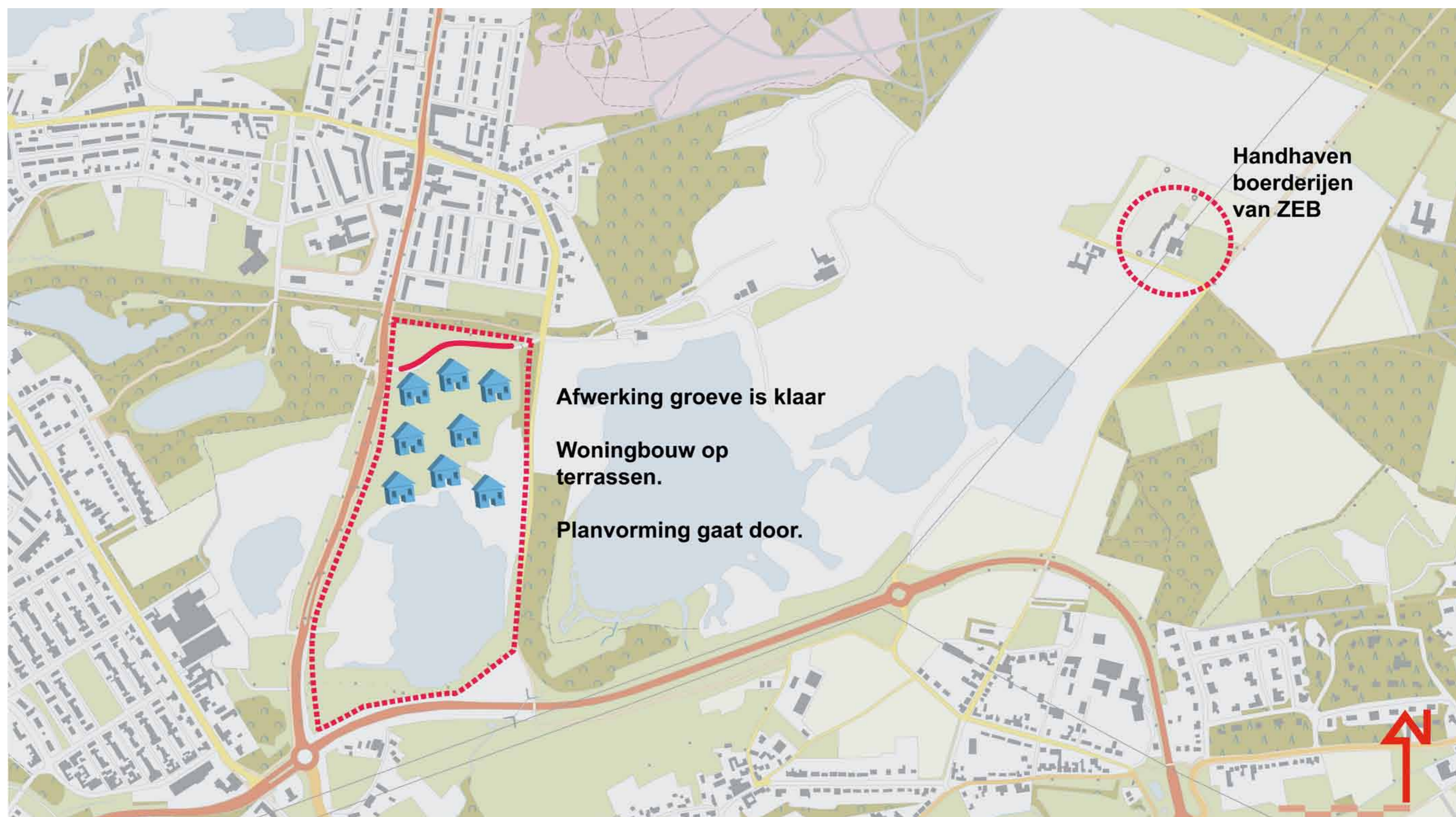
**Gevoelens**

- Bewoners zijn niet gehoord bij ontwikkeling masterplan
- Geen vertrouwen in handhaving overheden
- De dijken liggen er nog zodat Sibelco daarachter zijn gang kan gaan
- Nog 15 jaar overlast is veel te lang, en bovendien zou het nu om gevaarlijk mijnsteen gaan
- Geen vertrouwen meer, in niemand
- Geld (winst Sibelco) is een te zwak argument
- Beslissing over monumentenstatus is genomen nog voordat de argumenten bekend waren

Reacties







Gesproken met: Theo van Oorschot

**Belangen**

- Soepel verloop van door ZEB ingezette ruimtelijke procedures
- Masterplan dat afgestemd is op goedgekeurde afwerkingsplannen van ZEB
- Vergevoerde plannen voor gefaseerde woningbouw
- Verzorgde en goede woonomgeving (met het oog op woningbouw)
- ZEB is enige zelfstandige leverancier naast Sibelco, klanten hechten hier ook waarde aan: beleid moet met dit gegeven behoedzaam omgaan

**Niet belangrijk**

- Masterplan als samenhangend concept (inrichting groeves ZEB is al bepaald)

**Wensen**

- Te zijner tijd goede afspraken over potentiële groeve ... zuidelijk van Sibelco groeve (indertijd concessie ingeleverd in ruil voor toestemming om in bestaande groeves onder water te winnen, mogelijkheden zouden na 2000 opnieuw bekeken worden)
- In stand houden boerderij en bebouwing in eigendom van ZEB
- Goede en snelle afwerking van plas 1

**Onwenselijkheden**

- Nieuwe mijnsteenbergrug (ligt er weer 20 jaar als een zwarte berg bij)

**Gevoelens**

- We hebben al zoveel plannen gezien, er is over dit gebied al zoveel gepraat (het moet nu maar eens gewoon goed geregeld worden)
- Goed dat de provincie nu z'n nek uitsteekt





# Huidige vergunning en afwerking groeves

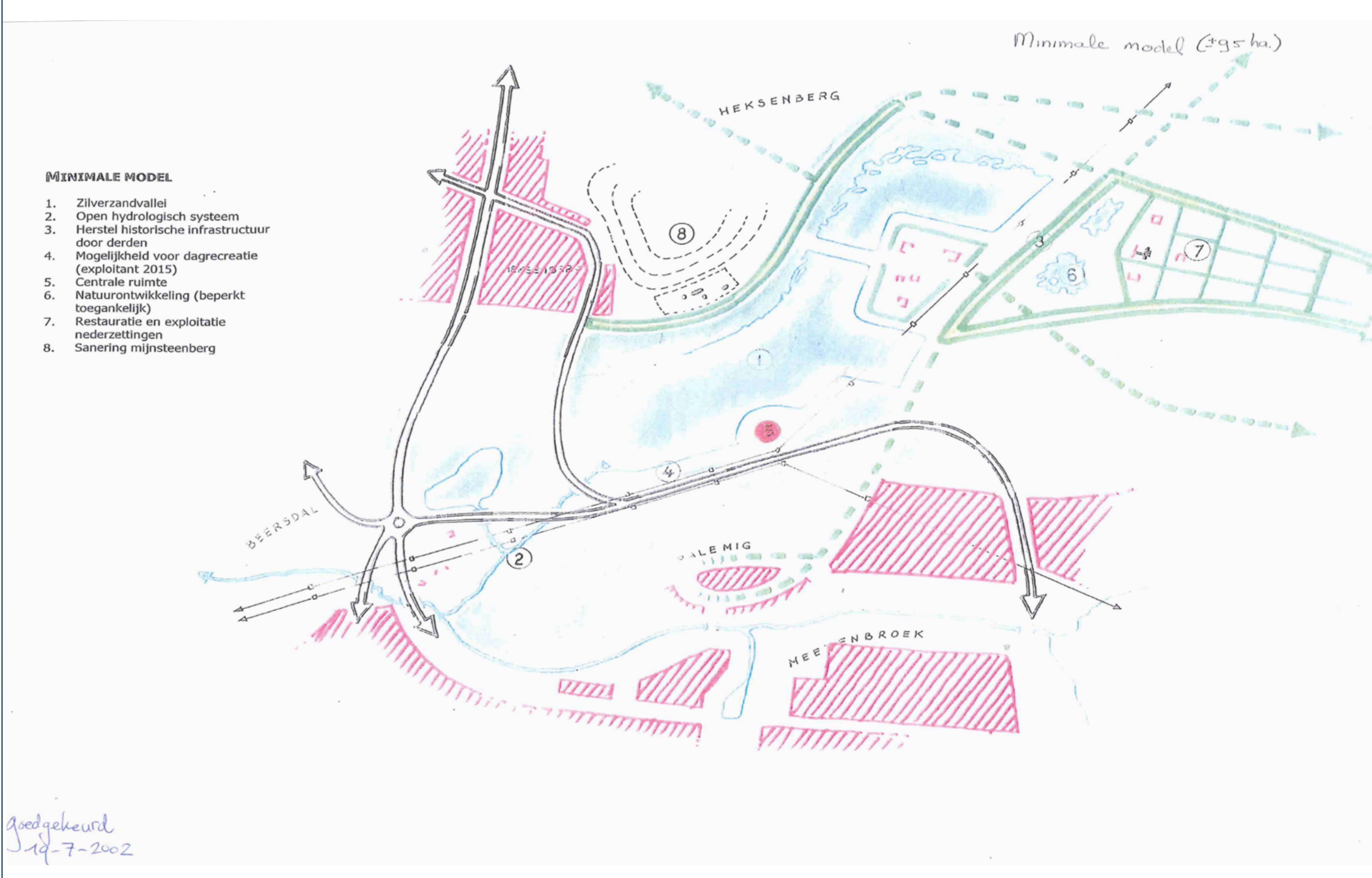
## Sibelco

**MINIMAAL INRICHTINGSMODEL**

- Rol vergunninghouder: grondstofwinnor, conform taakstelling provincie Limburg.
- Inrichting concessiegebied volgens voorwaarden van de vergunning. Opwaardering omliggende gebieden in samenwerking met gemeente Heerlen en Landgraaf.
- Terreinmodellering en inrichting t.b.v. overrecreatie conform vergunning (10 ha.) vóór 2004 (in verband met ontbreken van exploitant en combinatie met zandwinning voorlopig openbaar niet toegankelijk).
- Gebied zuidelijk van Heihoven, natuur met recreatief medegebruik. Oplevering ca. 2015.
- Mogelijkheid voor overdracht van de voor waterrecreatie bestemde terreinen na volledige exploitatie van het zilverzand.
- Specifieke inrichting en beheer voor rekening van exploitant.
- Inrichting overig concessiegebied grenzend aan Brunsummerheide en "de Heihof" met accent op specifieke natuurontwikkeling.
- Heihoven en "de Heihof" in eigen beheer of door derden te "restaureren", te ontwikkelen en te exploiteren (wonen, recreatie, verblijfsrecreatie, horeca).
- Omgeving Heihoven en "de Heihof" inclusief natuurontwikkelingsgebieden blijven in principe in eigendom en beheer van vergunninghouder of derden. Natuurontwikkelingsgebieden zijn beperkt (onder begeleiding) toegankelijk.

**Minimaal model**

Dit model geeft een situatie weer waarbij de positieve elementen van het vorige model deels komen te vervallen en deels minder optimaal worden uitgevoerd. Het accent ligt op de basis verantwoordelijkheid die een vergunninghouder heeft inzake het winnen, opwaarderen en verhandelen van hoogwaardige miocene zanden ter voldoening aan de landelijke behoeften. Uiteraard wordt een voor partijen acceptabele terreinmodellering en landschappelijke herinrichting gerealiseerd. De nadruk zal hierbij komen te liggen op natuurontwikkeling binnen een afgesloten niet toegankelijk gebied.

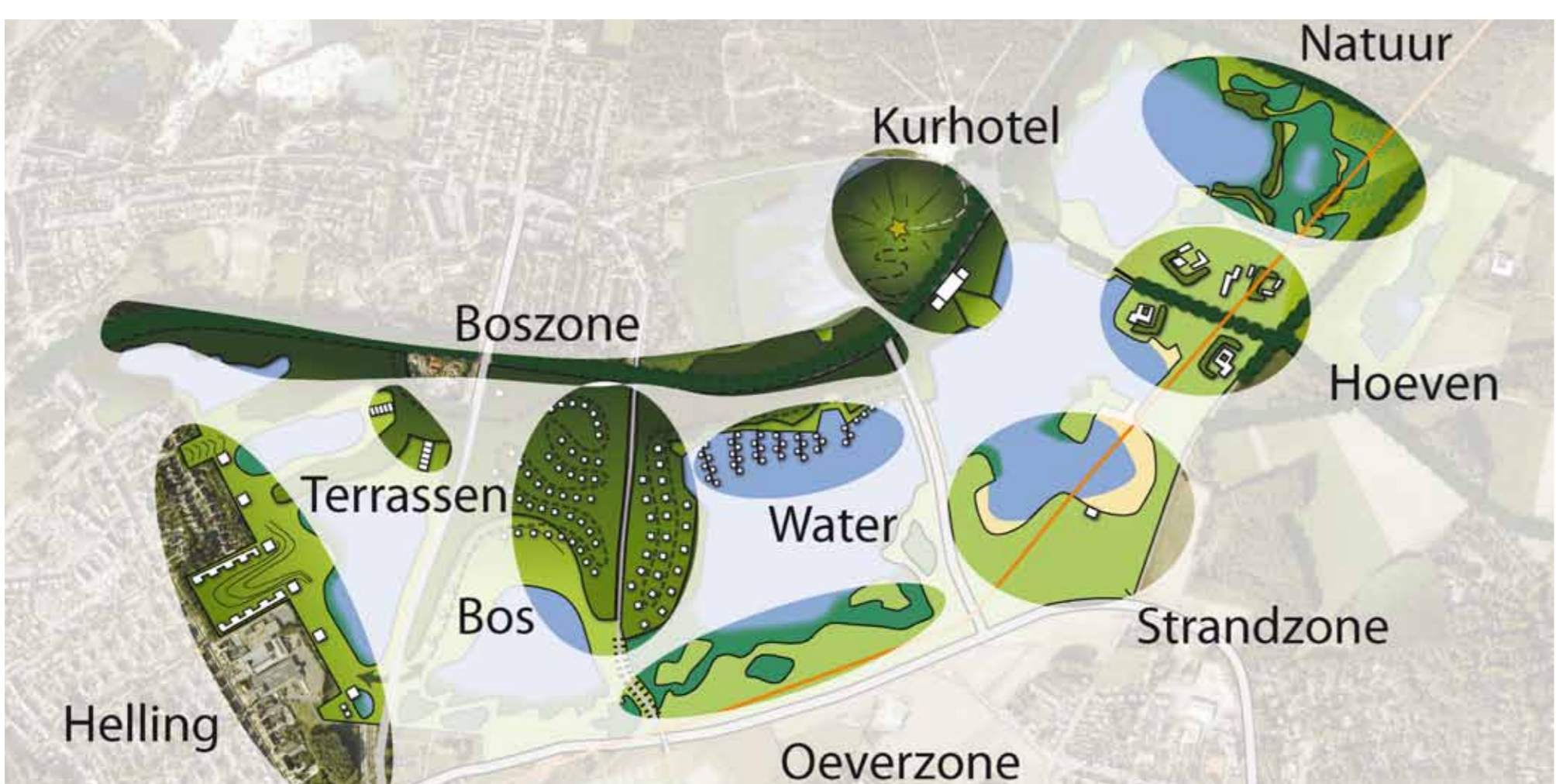
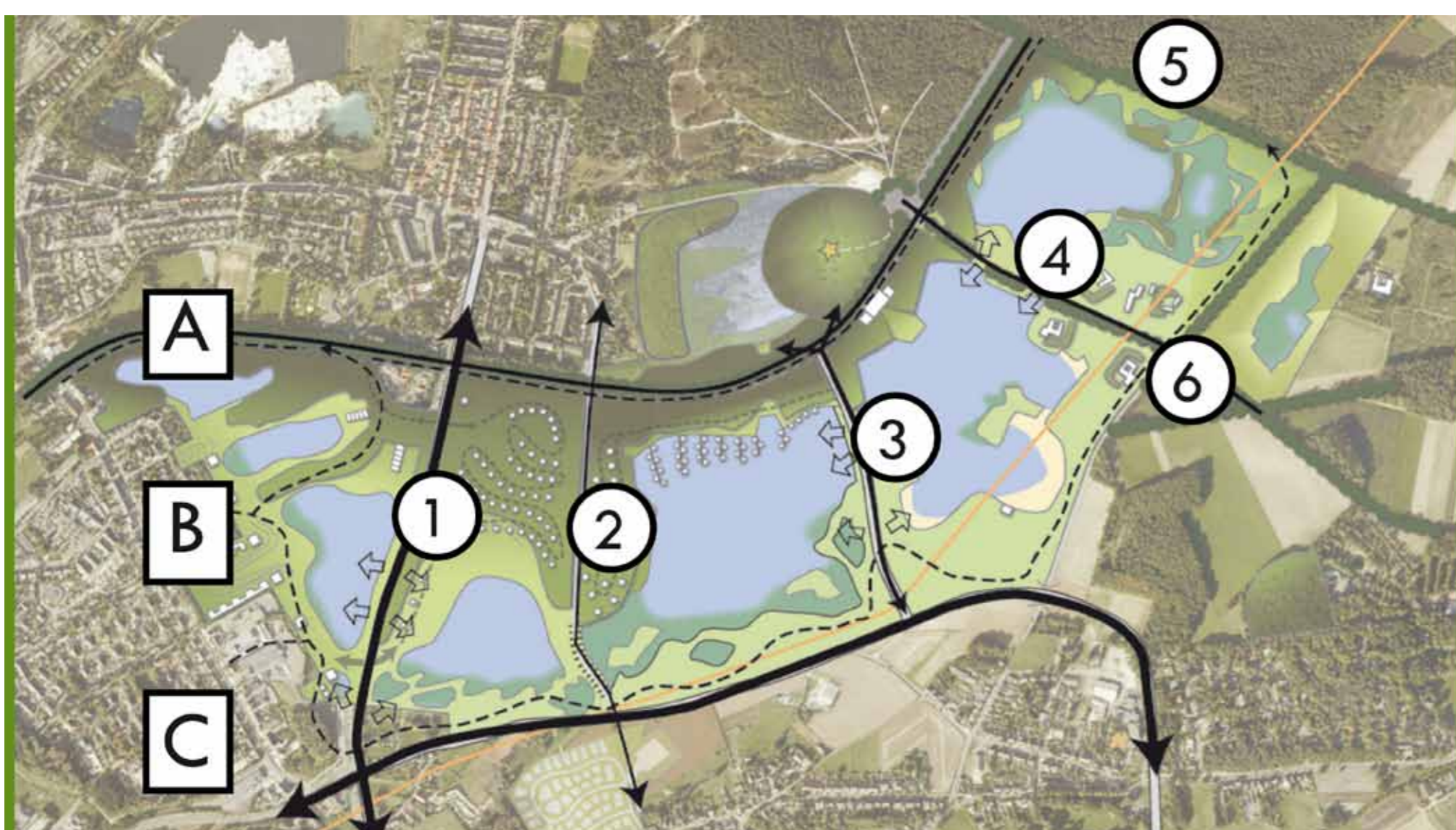


## Beaujean ZEB

*Reacties*



# Masterplan 2009



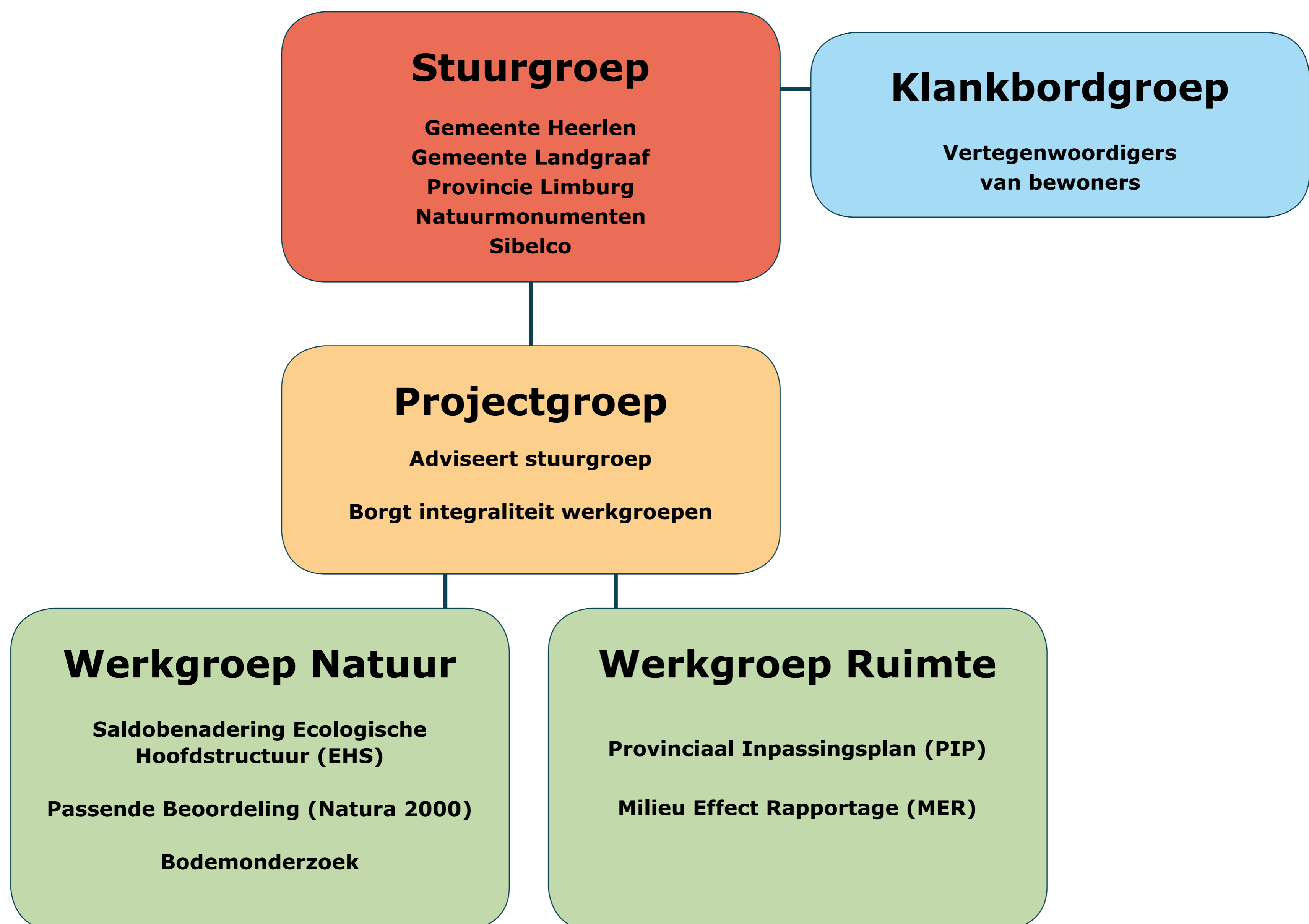
## Plankenmerken

- Het zandmerengebied wordt omgevormd tot een openbaar toegankelijk park. Naast een ecologische betekenis krijgt het park een recreatieve voor Heerlen en de Parkstad.
- Het gesloten karakter wordt omgevormd tot een open beekdal. De wallen langs de binnenring worden verwijderd.
- De noordzijde van het park en de flank van de Heksenberg zullen worden doorontwikkeld tot bosgebied. De groene "rups" van het mijnspoor zal als zwaar beplante dijk vóór de zandverwerkingsfabriek worden doorgetrokken. Nadat de zandwinning is beëindigd zal de fabriek worden geamoveerd.
- Het westelijk plandeel zal een meer gesloten karakter krijgen met bosuitlopers tussen de meren en plassen. Naast zwaar beplante toppen komen lichter uitgewerkte hellingen voor. Een en ander loopt over in de bossen van de Brunsummerheide.
- Binnen het park zijn routes met verschillende karakters en belevingen ontwikkeld.
- De ontwikkeling van het gebied zal gefaseerd plaatsvinden. Doordat tijdens de resterende looptijd de zandontginning zich concentreert op een beperkt aantal plekken kunnen de resterende gedeelten van het gebied al in definitieve vorm worden afgewerkt.
- Het parkgebied krijgt door zijn bijzondere landschappelijke en natuurlijke kwaliteiten een spectaculair en uitnodigend karakter.
- Het westelijk deel van de bestaande mijnsteenbergh blijft gehandhaafd als afscherming naar de achtergelegen woonwijk.
- Het plangebied biedt slechts beperkte bebouwingmogelijkheden aan de randen van de plassen.

Reacties



# Organisatie



## Bevoegde Gezagen

### Gemeente Heerlen:

- de omgevingsvergunning voor de activiteit milieu (uitbreiding inrichting met de mijnsteenbergr)

### Provincie Limburg:

- de milieueffectrapportage (MER)
- de ontgrondingsvergunning
- provinciaal inpassingsplan
- EHS-saldobenadering
- Natuurbeschermingswetvergunning
- coördinatieregeling

Reacties